

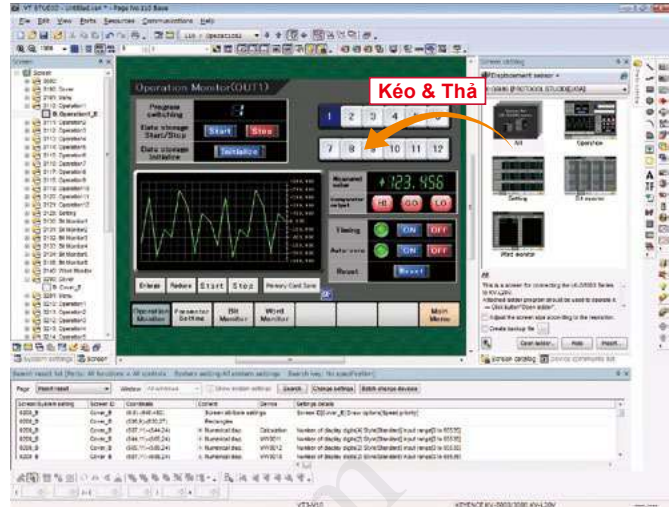
# Màn hình hiển thị bảng điều khiển chạm Sê-ri VT3



Tài xuống miễn phí sản phẩm và hỗ trợ kỹ thuật tại địa điểm thuận tiện nhất cho khách hàng.

## Chỉ cần lựa chọn và sẵn sàng để sử dụng [Catalogo màn hình]

Đạt được "Thiết kế chỉ cần chạm nhẹ" khi bạn kéo và thả một màn hình mẫu. Phong cách thiết kế thông thường được phát triển sang một phong cách mới, chỉ cần lựa chọn từ catalogo màn hình mẫu.



## Dòng sản phẩm tối ưu phù hợp với nhiều ứng dụng khác nhau

Thiết kế phần cứng chính hãng đã giải quyết được các vấn đề về bảng điều khiển chạm loại cầm tay. Có thể sử dụng sản phẩm này như loại cố định thông thường, và cũng có thể sử dụng như loại cầm tay khi cần thiết.



### VT3-W4T/W4M/W4G

Cả hai loại màu sắc và đen/trắng đều có sẵn ngay cả đối với màn hình hiển thị 4-inch. Loại màu có thể hiển thị 32768 màu với màu sắc thể hiện có chất lượng cao hơn. Loại đen/trắng cũng có độ phân giải cao 320 x 128 dot.



Dòng

Phân loại	Tên sản phẩm	Tên mẫu	Hình thức ngoài	
XGA	Màn hình hiển thị bảng điều khiển chạm màu 15" TFT	VT3-X15		
		VT3-X15D		
SVGA	Màn hình hiển thị bảng điều khiển chạm màu 12" TFT	VT3-S12		
		VT3-S12D		
	Màn hình hiển thị bảng điều khiển chạm màu 10" TFT	VT3-S10		
VGA	Màn hình hiển thị bảng điều khiển chạm màu 10" TFT	VT3-V10		
		VT3-V10D		
	Màn hình hiển thị bảng điều khiển chạm màu 8" TFT	VT3-V8		
		Màn hình hiển thị bảng điều khiển chạm màu 7" TFT	VT3-V7	
			VT3-V7R	
VGA (Bổ trí tự do)	Màn hình hiển thị bảng điều khiển chạm màu 7" TFT	VT3-V7R		
VGA (Cảm tay)	Màn hình hiển thị bảng điều khiển chạm màu 6" TFT	VT3-V6H(G)		
QVGA (Cảm tay)	Màn hình hiển thị bảng điều khiển chạm màu 5" TFT	VT3-Q5H(G)		
QVGA	Màn hình hiển thị bảng điều khiển chạm màu 5" TFT	VT3-Q5T(W)		
	Màn hình hiển thị bảng điều khiển chạm màu 5" STN	VT3-Q5S(W)		
	Màn hình hiển thị bảng điều khiển chạm đen/ trắng 5" STN	VT3-Q5M(W)		
Màn hình mini rộng (loại RS-422/485)	Màn hình hiển thị bảng điều khiển chạm màu 4" TFT	VT3-W4T(A)		
	Màn hình hiển thị bảng điều khiển chạm đen/ trắng 4" STN	VT3-W4M(A)		
	Màn hình hiển thị bảng điều khiển chạm đen/ trắng 4" STN	VT3-W4G(A)		

**Sê-ri VT3 với hình ảnh sống động như thật**

**Loại lớn**

**15"** XGA

**VT3-X15 AC**

- || Màn hình hiển thị màu TFT siêu sáng
- || XGA 1024 x 768 pixel
- || 32768 màu sắc
- || Bộ nhớ: 28 MB (có thể mở rộng đến 44 MB)



**12"** SVGA

**VT3-S12 AC**

- || Màn hình hiển thị màu TFT siêu sáng
- || SVGA 800 x 600 pixel
- || 32768 màu sắc
- || Bộ nhớ: 12 MB (có thể mở rộng đến 28 MB)



**10"** SVGA

**VT3-S10 AC**

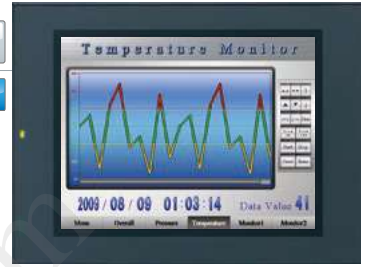
- || Màn hình hiển thị màu TFT siêu sáng
- || SVGA 800 x 600 pixel
- || 32768 màu sắc
- || Bộ nhớ: 12 MB (có thể mở rộng đến 28 MB)



**10"** VGA

**VT3-V10 AC**

- || Màn hình hiển thị màu TFT siêu sáng
- || VGA 640 x 480 pixel
- || 32768 màu sắc
- || Bộ nhớ: 12 MB (có thể mở rộng đến 28 MB)



**15"** XGA

**VT3-X15D DC**

- || Màn hình hiển thị màu TFT siêu sáng
- || XGA 1024 x 768 pixel
- || 32768 màu sắc
- || Bộ nhớ: 28 MB (có thể mở rộng đến 44 MB)



**12"** SVGA

**VT3-S12D DC**

- || Màn hình hiển thị màu TFT siêu sáng
- || SVGA 800 x 600 pixel
- || 32768 màu sắc
- || Bộ nhớ: 12 MB (có thể mở rộng đến 28 MB)



**10"** VGA

**VT3-V10D DC**

- || Màn hình hiển thị màu TFT siêu sáng
- || VGA 640 x 480 pixel
- || 32768 màu sắc
- || Bộ nhớ: 12 MB (có thể mở rộng đến 28 MB)



**Loại vừa**

**8"**

**VT3-V8**

VGA

DC

- || Màn hình hiển thị màu TFT siêu sáng
- || VGA 640 x 480 pixel
- || 32768 màu sắc
- || Siêu sáng, màu TFT
- || Bộ nhớ: 12 MB



**7"**

**VT3-V7**

VGA

DC

- || Màn hình hiển thị màu TFT siêu sáng
- || VGA 640 x 480 pixel
- || 32768 màu sắc
- || Bộ nhớ: 12 MB



**7"**

**VT3-V7R**

Bố trí tự do

VGA

DC

- || Màn hình hiển thị màu TFT siêu sáng
- || VGA 640 x 480 pixel
- || 32768 màu sắc
- || Bộ nhớ: 12 MB



**Loại cảm tay**

**6"**

**VT3-V6H**

- || Màn hình hiển thị màu TFT siêu sáng
- || VGA 640 x 480 pixel
- || 32768 màu sắc
- || Bộ nhớ: 12 MB



**6"**

**VT3-V6HG**

- || Màn hình hiển thị màu TFT siêu sáng
- || VGA 640 x 480 pixel
- || 32768 màu sắc
- || Bộ nhớ: 12 MB
- || Được trang bị công tắc kích hoạt



**5"**

**VT3-Q5H**

- || Màn hình hiển thị màu TFT siêu sáng
- || QVGA 320 x 240 pixel
- || 32768 màu sắc
- || Bộ nhớ: 4 MB



**5"**

**VT3-Q5HG**

- || Màn hình hiển thị màu TFT siêu sáng
- || QVGA 320 x 240 pixel
- || 32768 màu sắc
- || Bộ nhớ: 4 MB
- || Được trang bị công tắc kích hoạt



**Khởi kết nối cảm được**

Khởi kết nối cảm được  
**VT-T1**

- || (Dùng khẩn cấp) Chuyển đổi nút Hoạt động/Ngừng hoạt động
- || Chuyển đổi nguồn điện cung cấp BẬT/TẮT
- || Chuyển đổi các khối đầu cuối dây dẫn
- || Phụ tùng 72 mm<sup>2</sup> phổ biến



**Loại nhỏ**

**5"**

**VT3-Q5T(W)**

QVGA  
DC

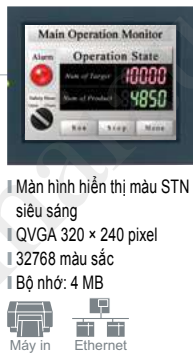


- || Màn hình hiển thị màu TFT siêu sáng
- || QVGA 320 x 240 pixel
- || 32768 màu sắc
- || Bộ nhớ: 4 MB

**5"**

**VT3-Q5S(W)**

QVGA  
DC

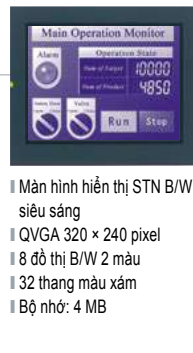


- || Màn hình hiển thị màu STN siêu sáng
- || QVGA 320 x 240 pixel
- || 32768 màu sắc
- || Bộ nhớ: 4 MB

**5"**

**VT3-Q5M(W)**

QVGA  
DC



- || Màn hình hiển thị STN B/W siêu sáng
- || QVGA 320 x 240 pixel
- || 8 đồ thị B/W 2 màu
- || 32 thang màu xám
- || Bộ nhớ: 4 MB

**4"**

**VT3-W4T(A)**

320x128  
DC



- || Màn hình hiển thị màu TFT siêu sáng
- || 320 x 128 pixel
- || 32768 màu sắc
- || Bộ nhớ: 3 MB

**4"**

**VT3-W4M(A)**

320x128  
DC



- || Màn hình hiển thị STN B/W siêu sáng
- || 320 x 128 pixel
- || 32 thang màu xám
- || Màn hình hiển thị 3 màu trắng, hồng và đỏ
- || Bộ nhớ: 3 MB

**4"**

**VT3-W4G(A)**

320x128  
DC



- || Màn hình hiển thị STN B/W siêu sáng
- || 320 x 128 pixel
- || 32 thang màu xám
- || Màn hình hiển thị 3 màu xanh lá cây, cam và đỏ
- || Bộ nhớ: 3 MB

**Khởi mở rộng**

**Video**

Khởi video 4 ch  
**VT3-VD4**

- || Ngõ vào video NTSC 4ch
- || Ngõ vào RGB 1ch
- || 260000 màu sắc
- || Đơn sắc, 256 mức
- || Chức năng bảng điều khiển CV
- || Chức năng quay video



Khởi video 1 ch  
**VT3-VD1**

- || Ngõ vào video NTSC 1ch
- || 260000 màu sắc
- || Đơn sắc, 256 mức
- || Chức năng bảng điều khiển CV
- || Chức năng quay video



**Ethernet + Máy in**

Khởi Ethernet  
**VT2-E1**

- || 100BASE-TX/10BASE-T
- || Kết nối với PLC thông qua Ethernet
- || Chức năng máy chủ FTP
- || Hỗ trợ máy in kiểu mảnh ESC/P
- || Hỗ trợ máy in nhiệt



Khởi Ethernet  
**VT2-E2**

- || 100BASE-TX/10BASE-T
- || Kết nối với PLC thông qua Ethernet
- || Chức năng máy chủ FTP
- || Hỗ trợ giao thức PictBridge



**Máy in**

Khởi máy in  
**VT2-P1**

- || Hỗ trợ máy in kiểu mảnh ESC/P
- || Hỗ trợ máy in nhiệt



Khởi máy in  
**VT2-P2**

- || Hỗ trợ giao thức PictBridge



**Ethernet**

Khởi Ethernet  
**VT3-E3**

- || 100BASE-TX/10BASE-T
- || Kết nối với PLC thông qua Ethernet
- || Chức năng máy chủ FTP



**RGB**

Khởi ngõ ra RGB  
**VT3-R1**

- || Ngõ ra RGB 1ch



**Danh sách thiết bị**
**Khối VT3/Khối mở rộng**

Phân loại	Tên sản phẩm	Mẫu	Ghi chú
Khối VT3	XGA	Màn hình hiển thị bảng điều khiển chạm màu 15" TFT	<b>VT3-X15</b> 32768 màu sắc Màu TFT 1024 × 768 pixel loại nguồn điện cung cấp AC
		Màn hình hiển thị bảng điều khiển chạm màu 15" TFT	<b>VT3-X15D</b> 32768 màu sắc Màu TFT 1024 × 768 pixel loại nguồn điện cung cấp DC
	SVGA	Màn hình hiển thị bảng điều khiển chạm màu 12" TFT	<b>VT3-S12</b> 32768 màu sắc Màu TFT 800 × 600 pixel loại nguồn điện cung cấp AC
		Màn hình hiển thị bảng điều khiển chạm màu 12" TFT	<b>VT3-S12D</b> 32768 màu sắc Màu TFT 800 × 600 pixel loại nguồn điện cung cấp DC
		Màn hình hiển thị bảng điều khiển chạm màu 10" TFT	<b>VT3-S10</b> 32768 màu sắc Màu TFT 800 × 600 pixel loại nguồn điện cung cấp AC
	VGA	Màn hình hiển thị bảng điều khiển chạm màu 10" TFT	<b>VT3-V10</b> 32768 màu sắc Màu TFT 640 × 480 pixel loại nguồn điện cung cấp AC
		Màn hình hiển thị bảng điều khiển chạm màu 10" TFT	<b>VT3-V10D</b> 32768 màu sắc Màu TFT 640 × 480 pixel loại nguồn điện cung cấp DC
		Màn hình hiển thị bảng điều khiển chạm màu 8" TFT	<b>VT3-V8</b> 32768 màu sắc Màu TFT 640 × 480 pixel loại nguồn điện cung cấp DC
		Màn hình hiển thị bảng điều khiển chạm màu 7" TFT	<b>VT3-V7</b> 32768 màu sắc Màu TFT 640 × 480 pixel loại nguồn điện cung cấp DC
	VGA (Bổ trí tự do)	Màn hình hiển thị bảng điều khiển chạm màu 7" TFT	<b>VT3-V7R</b> 32768 màu sắc Màu TFT 640 × 480 pixel loại nguồn điện cung cấp DC
	VGA (Cảm tay)	Màn hình hiển thị bảng điều khiển chạm màu 6" TFT	<b>VT3-V6H</b> 32768 màu sắc Màu TFT 640 × 480 pixel loại nguồn điện cung cấp DC
		Màn hình hiển thị bảng điều khiển chạm màu 6" TFT	<b>VT3-V6HG</b> 32768 màu sắc Màu TFT 640 × 480 pixels loại nguồn điện cung cấp DC với công tắc kích hoạt
	QVGA (Cảm tay)	Màn hình hiển thị bảng điều khiển chạm màu 5" TFT	<b>VT3-Q5H</b> 32768 màu sắc Màu TFT 320 × 240 pixel loại nguồn điện cung cấp DC
		Màn hình hiển thị bảng điều khiển chạm màu 5" TFT	<b>VT3-Q5HG</b> 32768 màu sắc Màu TFT 320 × 240 pixels loại nguồn điện cung cấp DC với công tắc kích hoạt
	QVGA (bảng điều khiển màu đen)	Màn hình hiển thị bảng điều khiển chạm màu 5" TFT	<b>VT3-Q5TA</b> 32768 màu sắc Màu TFT 320 × 240 pixel loại nguồn điện cung cấp DC
		Màn hình hiển thị bảng điều khiển chạm đen/trắng 5" TFT	<b>VT3-Q5MA</b> 2 màu sắc Màu đen/trắng TFT 320 × 240 pixel loại nguồn điện cung cấp DC
	QVGA (bảng điều khiển màu trắng)	Màn hình hiển thị bảng điều khiển chạm màu 5" TFT	<b>VT3-Q5TWA</b> 32768 màu sắc Màu TFT 320 × 240 pixel loại nguồn điện cung cấp DC
		Màn hình hiển thị bảng điều khiển chạm đen/trắng 5" TFT	<b>VT3-Q5MWA</b> 2 màu sắc Màu đen/trắng TFT 320 × 240 pixel loại nguồn điện cung cấp DC
	Màn hình mini rộng (loại RS-232C)	Màn hình hiển thị bảng điều khiển chạm màu 4" TFT	<b>VT3-W4T</b> 32768 màu sắc Màu TFT 320 × 128 pixel loại nguồn điện cung cấp DC
		Màn hình hiển thị bảng điều khiển chạm đen/trắng 4" STN	<b>VT3-W4M</b> 2 màu sắc Màu đen/trắng STN 320 × 128 pixel (màu trắng/màu hồng/màu đỏ) loại nguồn điện cung cấp DC
Màn hình hiển thị bảng điều khiển chạm đen/trắng 4" STN		<b>VT3-W4G</b> 2 màu sắc Màu đen/trắng STN 320 × 128 pixel (màu xanh lá cây/màu cam/màu đỏ) loại nguồn điện cung cấp DC	
Màn hình mini rộng (loại RS-422/485)	Màn hình hiển thị bảng điều khiển chạm màu 4" TFT	<b>VT3-W4TA</b> 32768 màu sắc Màu TFT 320 × 128 pixel loại nguồn điện cung cấp DC	
	Màn hình hiển thị bảng điều khiển chạm đen/trắng 4" STN	<b>VT3-W4MA</b> 2 màu sắc Màu đen/trắng STN 320 × 128 pixel (màu trắng/màu hồng/màu đỏ) loại nguồn điện cung cấp DC	
	Màn hình hiển thị bảng điều khiển chạm đen/trắng 4" STN	<b>VT3-W4GA</b> 2 màu sắc Màu đen/trắng STN 320 × 128 pixel (màu xanh lá cây/màu cam/màu đỏ) loại nguồn điện cung cấp DC	
Khối mở rộng	Khối ngõ vào video	Khối ngõ vào video 1ch	<b>VT3-VD1</b> Ngõ vào NTSC, 1 ch
		Khối ngõ vào video 4ch	<b>VT3-VD4</b> Ngõ vào NTSC, 4 ch; Ngõ vào RGB, 1 ch
	Khối ngõ ra RGB	Khối ngõ ra RGB 1ch	<b>VT3-R1</b> Ngõ ra RGB, 1 ch
	Khối Ethernet	Khối Ethernet	<b>VT2-E1</b> 100BASE-TX, 10BASE-T
		Khối Ethernet (hỗ trợ cho giao thức PictBridge)	<b>VT2-E2</b> 100BASE-TX, 10BASE-T
		Khối Ethernet	<b>VT3-E3</b> 100BASE-TX, 10BASE-T
	Khối máy in	Khối máy in	<b>VT2-P1</b> Hỗ trợ cho chế độ kiểu màn hình ESC/P của máy in máy in nhiệt
		Khối máy in (hỗ trợ giao thức PictBridge)	<b>VT2-P2</b> Hỗ trợ máy in (chế độ giao thức PictBridge)
	Khối công tắc dành cho <b>VT3-V7R</b>	Khối công tắc dừng khẩn cấp dành cho <b>VT3-V7R</b>	<b>VT3-SW1</b> Loại khóa nhấn 2b DC 24 V, 1
		Khối công tắc 4ch dành cho <b>VT3-V7R</b>	<b>VT3-SW4</b> Công tắc được chiếu sáng 3 Công tắc dừng khẩn cấp (Loại ấn khóa) 1
		Khối công tắc 6ch dành cho <b>VT3-V7R</b>	<b>VT3-SW6</b> Công tắc được chiếu sáng 5 Công tắc dừng khẩn cấp (Loại khóa nhấn) 1
	Khối công tắc dành cho <b>VT3-V6H(G)/Q5H(G)</b>	Khối công tắc nút nhấn dừng khẩn cấp (màu đỏ)	<b>OP-87171</b> Công tắc loại khóa nhấn 1a2b 30 VDC, 1 (1a là công tắc màn hình hiển thị)
		Khối công tắc nút nhấn (màu xám)	<b>OP-87172</b> Công tắc loại khóa nhấn 1a2b 30 VDC, 1 (1a là công tắc màn hình hiển thị)
		Khối công tắc nút nhấn (màu vàng)	<b>OP-87173</b> Công tắc loại khóa nhấn 1a2b 30 VDC, 1 (1a là công tắc màn hình hiển thị)
		Khối công tắc phím	<b>OP-87174</b> Công tắc 1c 24 VDC
Bảo vệ công tắc nút nhấn		<b>OP-87175</b> Dành cho <b>VT3-V6H(G)/Q5H(G)</b>	

**Kết nối PLC**

Phân loại	Tên sản phẩm	Mẫu	Ghi chú	
Đa liên kết	Khối đa liên kết	Khối đa liên kết tốc độ cao dành cho KEYENCE <b>KV-5500/5000/3000/1000/700</b> (Khối Megalink)	<b>KV-LM21V</b> Kết nối đa liên kết tốc độ cao lên đến 2Mbit/s (Megalink)	
	Cáp kết nối khối đa liên kết	Cáp Megalink / Đa liên kết / KL-LIÊN KẾT (20 m)	<b>OP-30591</b> <b>KPEV-SB(1P)</b> Chiều dài cáp 20 m	
		Cáp Megalink / Đa liên kết / KL-LIÊN KẾT (100 m)	<b>OP-30592</b> <b>KPEV-SB(1P)</b> Chiều dài cáp 100 m	
Khối kết nối cảm được	Dành cho <b>VT3-V6H(G)/Q5H(G)</b>	Khối kết nối có thể cảm được	<b>VT-T1</b> <b>VT3-V6H(G)/Q5H(G)</b>	
Cáp giao tiếp PLC	Dành cho <b>VT3-X15(D)/S12(D)/S10/V10(D)/V8/V7/Q5</b>	Cáp kết nối trực tiếp (CÔNG2) Dành cho sê-ri KEYENCE KV/KZ	<b>OP-35403</b> Chiều dài cáp 1 m <b>OP-26484</b> Chiều dài cáp 5 m	
		Cáp kết nối trực tiếp (CÔNG3) Dành cho sê-ri KEYENCE KV	<b>OP-26486</b> Có thể ứng dụng cho <b>OP-24025</b> hoặc sử dụng cùng với <b>OP-24045</b> <b>OP-24045</b> Chiều dài cáp 1 m được sử dụng cùng với <b>OP-26486</b> <b>OP-24025</b> Chiều dài cáp 5 m được sử dụng cùng với <b>OP-26486</b>	
		Cáp kết nối trực tiếp dành cho sê-ri Mitsubishi Electric MELSEC A/FX	<b>MT-C5</b> Chiều dài cáp 5 m	
			<b>MT-C10</b> Chiều dài cáp 10 m	
			<b>MT-C20</b> Chiều dài cáp 20 m	
		Cáp kết nối trực tiếp dành cho sê-ri Mitsubishi Electric FXN	<b>OP-31096</b> Chiều dài cáp 5 m	
		Cáp kết nối trực tiếp dành cho sê-ri Mitsubishi Electric MELSEC Q	<b>OP-51415</b> Chiều dài cáp 5 m	
		Cáp kết nối dành cho sê-ri OMRON C/J/CS1	<b>OP-86921</b> Chiều dài cáp 5 m	
		Cáp kết nối trực tiếp dành cho sê-ri Panasonic Electric Works FP	<b>OP-86923</b> Chiều dài cáp 5 m	
		Cáp kết nối RS-232C	<b>OP-24027</b> Chiều dài cáp 5 m	
		Cáp kết nối RS-422	<b>OP-24028</b> Chiều dài cáp 5 m	
		Đầu nối I/F 20P nối tiếp	<b>OP-26275</b> Đầu nối CÔNG2	
		Dành cho <b>VT3-V7R</b>	Cáp kết nối trực tiếp dành cho sê-ri Mitsubishi Electric MELSEC Q	<b>OP-75039</b> Chiều dài cáp 5 m
	Cáp kết nối trực tiếp dành cho sê-ri Mitsubishi Electric MELSEC A/FX		<b>VT-C5A</b> Chiều dài cáp 5 m	
	Cáp kết nối trực tiếp dành cho sê-ri Mitsubishi Electric MELSEC FXN		<b>VT-C5F</b> Chiều dài cáp 5 m	
	Cáp kết nối RS-232C/485		<b>VT-C5R1</b> Chiều dài cáp 5 m	
	Cáp kết nối RS-422		<b>VT-C5R2</b> Chiều dài cáp 5 m <b>VT-C15R2</b> Chiều dài cáp 15 m	
	Dành cho <b>VT3-V6H(G)/Q5H(G)</b>	Cáp kết nối trực tiếp cổng bảng điều khiển lập trình Sê-ri KEYENCE KV	<b>OP-87180</b> Chiều dài cáp 3 m <b>OP-87181</b> Chiều dài cáp 5 m	
		Cáp kết nối trực tiếp cổng bảng điều khiển lập trình Sê-ri MITSUBISHI ELECTRIC MELSEC Q	<b>OP-87182</b> Chiều dài cáp 3 m <b>OP-87183</b> Chiều dài cáp 5 m	
		Cáp kết nối trực tiếp cổng bảng điều khiển lập trình Sê-ri MITSUBISHI ELECTRIC MELSEC FXN	<b>OP-87184</b> Chiều dài cáp 5 m	
		Cáp kết nối RS-232C/422	<b>OP-87185</b> Chiều dài cáp 3 m	
			<b>OP-87186</b> Chiều dài cáp 5 m	
			<b>OP-87187</b> Chiều dài cáp 10 m	
		Cáp kết nối Ethernet	<b>OP-87188</b> Chiều dài cáp 3 m <b>OP-87189</b> Chiều dài cáp 5 m <b>OP-87190</b> Chiều dài cáp 10 m	
		RS-232C/422/485 Cáp kết nối Ethernet	<b>OP-87191</b> Chiều dài cáp 3 m	
			<b>OP-87192</b> Chiều dài cáp 5 m <b>OP-87193</b> Chiều dài cáp 10 m	
			<b>OP-87194</b> Chiều dài cáp 3 m <b>OP-87195</b> Chiều dài cáp 5 m <b>OP-87196</b> Chiều dài cáp 10 m	
		Dành cho <b>VT3-W4</b>	Cáp kết nối trực tiếp dành cho sê-ri KEYENCE KV/KZ	<b>OP-86916</b> Chiều dài cáp 1 m <b>OP-86917</b> Chiều dài cáp 5 m
			Cáp kết nối trực tiếp dành cho sê-ri Mitsubishi Electric MELSEC FXN	<b>OP-86918</b> Chiều dài cáp 1 m <b>OP-86919</b> Chiều dài cáp 5 m
			Cáp kết nối trực tiếp dành cho sê-ri Mitsubishi Electric MELSEC Q	<b>OP-86920</b> Chiều dài cáp 5 m
	Cáp kết nối sê-ri OMRON C/J/CS1		<b>OP-86922</b> Chiều dài cáp 5 m	
	Cáp kết nối trực tiếp dành cho sê-ri Panasonic Electric Works FP		<b>OP-86924</b> Chiều dài cáp 5 m	